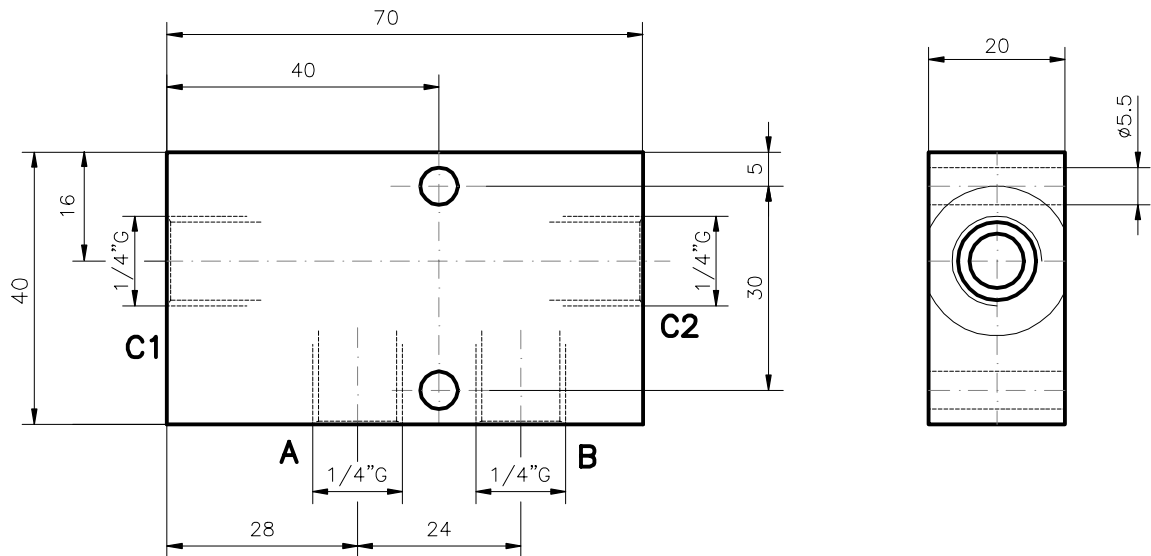
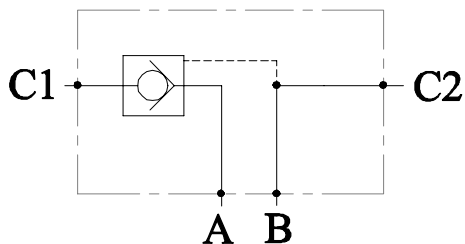


DIMENSIONI/DIMENSION



SCHEMA IDRAULICO / HIDRAULIC DIAGRAM



DESCRIZIONE/DESIGN

Valvola di blocco con otturatore avente apertura ON-OFF con uscita C1 e C2 in linea.

Check valves poppet type with ON-OFF opening, outlet C1 and C2 in line.

ATTACCHI / PORT SIZE

A-B-C1-C2

1/4"G

CODICI DI ORDINAZIONE VALVOLE / ORDERING VALVES CODE

CODICE ORDINAZIONE ORDERING CODE	RAPPORTO DI PILOTAGGIO PILOT RATIO	CAMPO DI PORTATA(l/min) FLOW RANGE (l/min)	PRESSIONE MAX (bar) MAXIMUM PRESSURE (bar)	PESO Kg WEIGHT Kg
A05020301.00	5:1	1-20	350	0.45
A05020302.00	7:1	1-20	350	0.45
A05020303.00	10:1	1-20	350	0.45

DATI TECNICI / TECHNICAL DATA

● MATERIALI USATI / MATERIAL EMPLOYED

CORPO/BODY: Acciaio zincato/zinc plated steel

COMPONENTI/VALVES: Acciaio trattato/Hardened steel

GUARNIZIONI/SEALS: Buna N.

● CONDIZIONI DI FUNZIONAMENTO / OPERATIONAL RANGE

MONTAGGIO / MOUNTING:

orientamento a piacere / as preferred.

TEMPERATURE / TEMPERATURES:

Consigliate d'esercizio da +40°C a +70°C / Ideal operating range between +40°C and +70°C

Massima d'esercizio +90°C / Max operating temperature +90°C

Minima/Massima ambientale -20°C/+60°C / Min/Max environment temps. -20°C/+60°C

OLIO / OIL:

Minerale con viscosità da 16 a 90 cSt (SAE10-SAE30) / Mineral oil with viscosity between 16 and 90 cSt (SAE10 a SAE30)

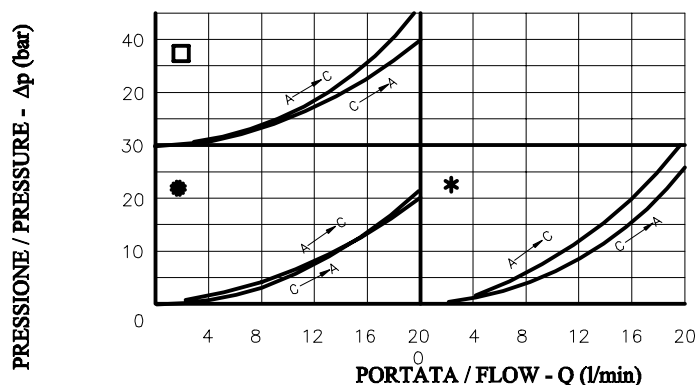
Indice di viscosità minimo 110 / Min index of viscosity 110

Indice di viscosità consigliato 150 / Recommended index of viscosity 150

FILTRAGGIO:

Consigliato 50 Micron o inferiore / Recommended 50 microns or less

CURVE CARATTERISTICHE / PERFORMANCE CURVES



RAPPORTO DI PILOTAGGIO PILOT RATIO	DIAGRAMMA DIAGRAM
5:1	●
7:1	*
10:1	□

NOTE

Condizioni tecniche delle rilevazioni:

Toil: 50°C; volio:16 cSt; Tamb:20°C

Test conditions:

Toil: 50°C; volio:16 cSt; Tamb:20°C

ANNOTAZIONI

ANNOTATION